

Gebrauchsanleitung Möbel - Kippsicherung

DE

Art.Nr.: 73020

Lesen Sie diese Gebrauchsanleitung vor Montage und Anwendung sorgfältig durch. Die Sicherheitsfunktion des Artikels könnte sonst beeinträchtigt werden. Bewahren Sie die Anleitung für späteres Nachschlagen auf.

Sicherheitshinweise:

- Achtung! Dieser Artikel ist zum Schutz Ihres Kindes entwickelt worden. Er ist kein Spielzeug und ersetzt nicht die Aufsichtspflicht durch Erwachsene.
- Verwenden Sie den Artikel nur zu dem vorgesehenen Zweck.
- **WARNUNG:** Die Vorrichtung ist auszutauschen, wenn ein Teil fehlt, gebrochen oder abgerissen ist.
- Den sicheren Halt regelmäßig überprüfen.
- Dieser Artikel enthält verschluckbare Kleinteile und muss deshalb außerhalb der Reichweite von Kindern aufbewahrt werden.
- Vor der Montage ist die Wandbeschaffenheit unbedingt zu prüfen. Vergewissern Sie sich, dass keine elektrische oder andere Leitungen sich in der Wand an der vorgesehenen Montagestelle befinden. Es wird eine Schraub-Montage empfohlen.
- Die mitgelieferten Dübel sind nur für Beton- und Vollziegelwände und die Wandhaken für Gipskartonplatten geeignet.
- Im Zweifel empfehlen wir sich an Fachpersonal zu wenden.
- Dieser Artikel kann für Kinder bis zu einem Alter von ca. 24 Monaten Schutz bieten.
- Unterschätzen Sie nicht die Fähigkeiten und Entwicklungssprünge Ihres Kindes.
- **Achtung!** Ein rückstandsfreies Entfernen hängt von der inneren Festigkeit der zu beklebenden Oberfläche ab. Vor dem Entfernen, den Schaumkleber durchtrennen, da sonst das Möbelstück beschädigt werden kann.
- Reinigen Sie die zu beklebende Fläche vor dem Anbringen von Schmutz, Staub, Fetten, etc. Verwenden Sie ein Reinigungsmittel, welches mindestens zu 50 % auf Alkohol basiert (z.B. Spiritus; kein Glas- oder Küchenreiniger). Achtung: Stellen Sie sicher, dass das Reinigungsmittel für Ihre zu beklebende Oberfläche geeignet ist.
- Bitte Kaufbeleg, Gebrauchsanleitung und Artikelnummer aufbewahren. Gewährleistungsansprüche oder Ansprüche aus Garantieverprechen sind ausschließlich mit dem Händler abzuwickeln.

Instructions for use Furniture Anti-tip kit

GB

Art. no.: 73020

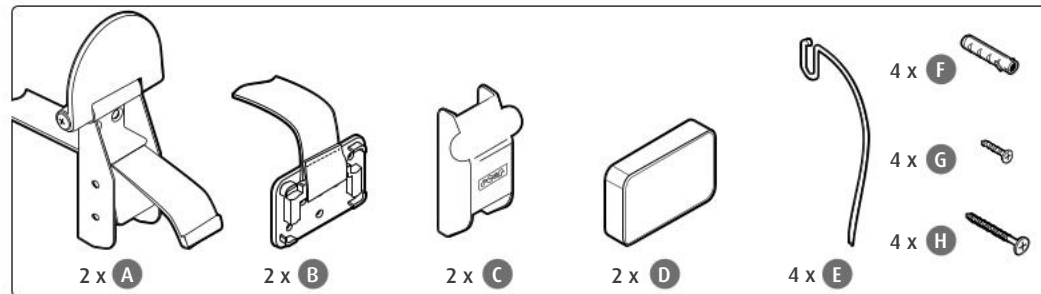
Please read the instructions carefully before installing or applying this device. Otherwise, safety functions could be impaired. Please keep these instructions in a safe place for future reference.

Safety instructions:

- Caution! This item has been developed for the protection of your child. It is not intended as a toy and does not eliminate the need for adult supervision.
- Use the article only for its intended purpose.
- **WARNING:** The device must be replaced if a part is missing, broken or broken off.
- Regularly check for safe installation.
- This item contains small parts that can be swallowed and must thus be kept outside the reach of children.
- Check the wall structure before mounting. Make sure that there are no electric or other lines running in the wall through the planned mounting point. Mounting with screws is recommended.
- The wall plugs provided are suitable for concrete and solid brick walls, while the wall hooks are for plasterboard.
- If in doubt, specialist services are recommended.
- This item can provide protection for children up to about 24 months.
- Do not underestimate the abilities and developmental leaps of your child.
- **Caution!** Whether the item can be removed without leaving residues depends on the internal solidity of the adhesion surface.
- Caution! Cut the foam adhesive before removal, as the furniture item might otherwise be damaged.
- Clean the surface where the device is to be installed before applying any dirt, dust, fat, etc. Use a cleaning agent that contains at least 50% alcohol (e.g. ethanol, not a glass or kitchen cleaning agent). Caution: Make sure that the cleaning agent is suitable for the surface you will stick the device onto.
- Please keep the purchase document, instruction manual and article number safe. Guarantee claims or other warranty claims must be arranged exclusively with the retailer.

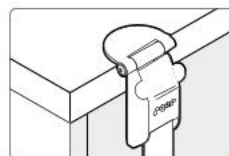
reer

DE Inhalt GB Content FR Contenu IT Contenuto ES Contenido NL Inhoud



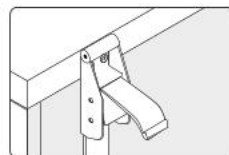
Montagehinweise // Assembly instructions // Consignes de montage

STEP 1: Montage am Möbelstück
installation on furniture
montage au mobilier



OPTION I:

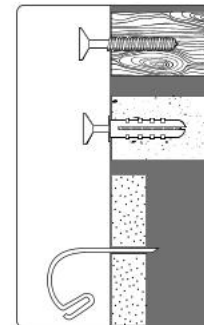
Klebermontage
mounting with adhesive
montage collé



OPTION II:

Schraubmontage
mounting with screws
montage vissé

STEP 2: Bestimmung der Wandbeschaffenheit
determining the wall structure
détermination de la structure murale



OPTION I:

Holz // wood // bois

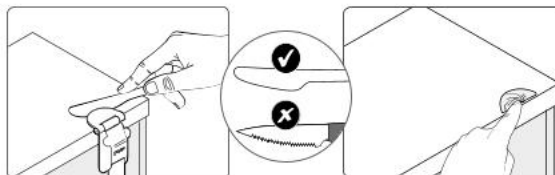
OPTION II:

Beton, Ziegel // concrete, brick // béton, briques

OPTION III:

Gipskarton // plasterboard // plâtre

ENTFERNUNG KLEBEBAND // ADHESIVE TAPE REMOVAL // SUPPRESSION DU RUBAN ADHÉSIF



MONTAGEVIDEO



kippsicherung.reer.de

Notice d'utilisation

FR

Système anti-basculement du mobilier

Art. Núm. : 73020

Avant le montage et l'usage, lisez attentivement le mode d'emploi. Sinon, les fonctions de sécurité de l'article peuvent être restreintes. Conservez le mode d'emploi afin de pouvoir le relire ultérieurement.

Consignes de sécurité:

- Attention ! Cet article a été développé pour la protection de votre enfant. Il ne s'agit pas d'un jouet et il ne remplace pas le devoir de surveillance par des adultes.
- Veuillez n'utiliser cet article que pour l'usage prévu uniquement.
- **ATTENTION** : Remplacer le dispositif lorsqu'un composant est manquant, cassé ou dégradé.
- Contrôler régulièrement la fixation solide.
- Cet article contient de petites pièces susceptibles d'être avalées. Conservez-le impérativement hors de la portée des enfants.
- Vérifiez impérativement la structure murale avant de procéder au montage. Assurez-vous qu'à l'emplacement désiré, il ne se trouve aucun câble électrique ou autre dans la cloison. Nous recommandons une installation vissée.
- Les chevilles incluses dans l'emballage ne sont adaptées que pour les murs de béton ou de briques et les crochets muraux pour les plaques de plâtre.
- En cas de doute, nous vous conseillons de vous adresser à des professionnels.
- Cet article peut offrir une protection aux enfants jusqu'à un âge d'env. 24 mois.
- Ne jamais sous-estimer les capacités et les progrès de son enfant.
- **Attention !** Une absence de résidus lors de l'enlèvement dépend de la résistance interne de la surface à encoller.
- Attention ! Avant l'enlèvement, sectionner la mousse adhésive, sinon le meuble peut être endommagé.
- Avant de mettre en place le dispositif, laver la surface sur laquelle il sera apposé afin d'en retirer toute saleté, poussière, graisse, etc. À cette fin, utiliser un produit de nettoyage contenant au minimum 50 % d'alcool (par exemple de l'alcool dénaturé, pas de nettoyant pour vitres ou cuisine). Attention : s'assurer que le produit de nettoyage soit adapté à la surface sur laquelle le dispositif sera apposé.
- Veuillez conserver le reçu d'achat, la notice d'utilisation et la référence de l'article. Vous pouvez exclusivement faire valoir votre garantie et toute revendication dans le cadre de la garantie auprès du commerçant.

Istruzioni per l'uso

IT

Protezione antiribaltamento per mobili

Art. Nr.: 73020

Legga attentamente queste istruzioni d'uso prima del montaggio e dell'uso. La funzione di sicurezza del prodotto altrimenti potrebbe essere limitata. Conservi le istruzioni per consultarle in futuro.

Avvisi di sicurezza:

- **Attenzione!** Questo articolo è stato pensato per la sicurezza dei vostri bambini. Non è un giocattolo e non sostituisce l'obbligo di sorveglianza da parte di adulti.
- Utilizzare l'articolo solo per lo scopo previsto.
- **AVVERTENZA:** Sostituire il dispositivo in assenza di uno dei componenti oppure con un componente rotto o danneggiato.
- Verificarne periodicamente la funzione.
- Questo prodotto contiene piccole parti che potrebbero essere inghiottite e va quindi tenuto fuori dalla portata dei bambini.
- Prima del montaggio, verificare l'idoneità della parete. Accertarsi che nella parete non vi siano linee elettriche o altre linee nel punto previsto per il montaggio. Si consiglia il montaggio con viti.
- I tasselli in dotazione sono adatti solo per pareti in calcestruzzo e in mattoni pieni, mentre i ganci sono adatti per pareti in cartongesso.
- In caso di dubbi, si raccomanda di ricorrere all'aiuto di un tecnico esperto.
- Questo prodotto rappresenta una protezione solo per bambini di età inferiore a circa 24 mesi.
- Non sottovalutare le capacità e gli scatti di crescita del proprio bambino.
- **Attenzione!** Per rimuovere senza lasciare residui occorre considerare di volta in volta la consistenza interna della superficie da incollare.
- **Attenzione!** Prima di rimuoverla, separare l'adesivo in schiuma per evitare di danneggiare il mobile.
- Pulire per bene la superficie dove applicare il dispositivo, eliminando ogni traccia di impurità, polvere, grasso, ecc. Utilizzare un detergente con contenuto di alcool non inferiore al 50% (ad es. alcool; non un detersivo per la pulizia dei vetri o per cucine). **Attenzione:** Assicurarsi che il detergente utilizzato sia idoneo al tipo di superficie di adesione.
- Pregasi conservare la ricevuta d'acquisto, le istruzioni d'uso e il numero d'articolo. Per diritti di garanzia o promesse della garanzia inclusa nel prodotto, rivolgersi esclusivamente al venditore.

Gebruiksaanwijzing

NL

Meubel-kantelbeveiliging

Art. nr.: 73020

Leest u alstublieft deze gebruiksaanwijzing voor de montage en het gebruiken zorgvuldig door. De veiligheidsfunctie van het artikel zou anders kunnen worden aangetast. Bewaar de handleiding om later na te slaan.

Veiligheidstips:

- Let op! Dit artikel is ontworpen om uw kind te beschermen. Het is geen speelgoed en vervangt niet de verplichting van toezicht door een volwassene.
- Gebruik het product alleen voor het beoogde doel.
- **WAARSCHUWING:** Deze voorziening moet vervangen worden als een onderdeel ervan ontbreekt, gebroken of versleten is.
- Controleer regelmatig of de hoekbeschermer goed vast zit.
- Dit artikel bevat kleine onderdelen die ingeslikt kunnen worden en moet daarom buiten het bereik van kinderen bewaard worden.
- Voor de montage moet beslist de wandkwaliteit gecontroleerd worden. Ga na dat zich op de geplande montageplek geen elektrische of andere leidingen in de wand bevinden. Schroefmontage wordt aanbevolen.
- De meegeleverde pluggen zijn alleen geschikt voor beton- en baksteenwanden en de wandhaken voor gipskartonplaten.
- Neem bij twijfel contact op met vakpersoneel.
- Dit product kan bescherming bieden voor kinderen tot een leeftijd van ca. 24 maanden.
- Onderschat de vaardigheden en ontwikkelingsprongen van uw kind niet.
- **Let op!** Residuvrije verwijdering is afhankelijk van de inwendige bestendigheid van het te beplakken oppervlak.
- Let op! De schuimlijm voor het verwijderen doorsnijden, anders kan het meubelstuk beschadigd worden.
- Voordat u de beveiliging installeert, reinig de te verlijmen oppervlakken van vuil, stof, vet enz. Gebruik een reinigingsmiddel dat ten minste voor 50 % op alcohol gebaseerd is (bijv. alcohol, geen glas- of keukenreiniger). Let op: Verzeker u ervan dat het reinigingsmiddel geschikt is voor de te verlijmen oppervlakte.
- Bewaar alstublieft de kassabon, gebruiksaanwijzing en het artikelnummer. Garantieclaims of claims basierend op garantiebeloftes worden uitsluitend door de handelaar afgehandeld.

Manual de uso

ES

Seguro antivuelco de muebles

N.º de art.: 73020

Para garantizar la seguridad y el uso correcto de este artículo, lea atentamente estas instrucciones de uso antes de instalar y utilizar el artículo y consérvelas para futuras consultas.

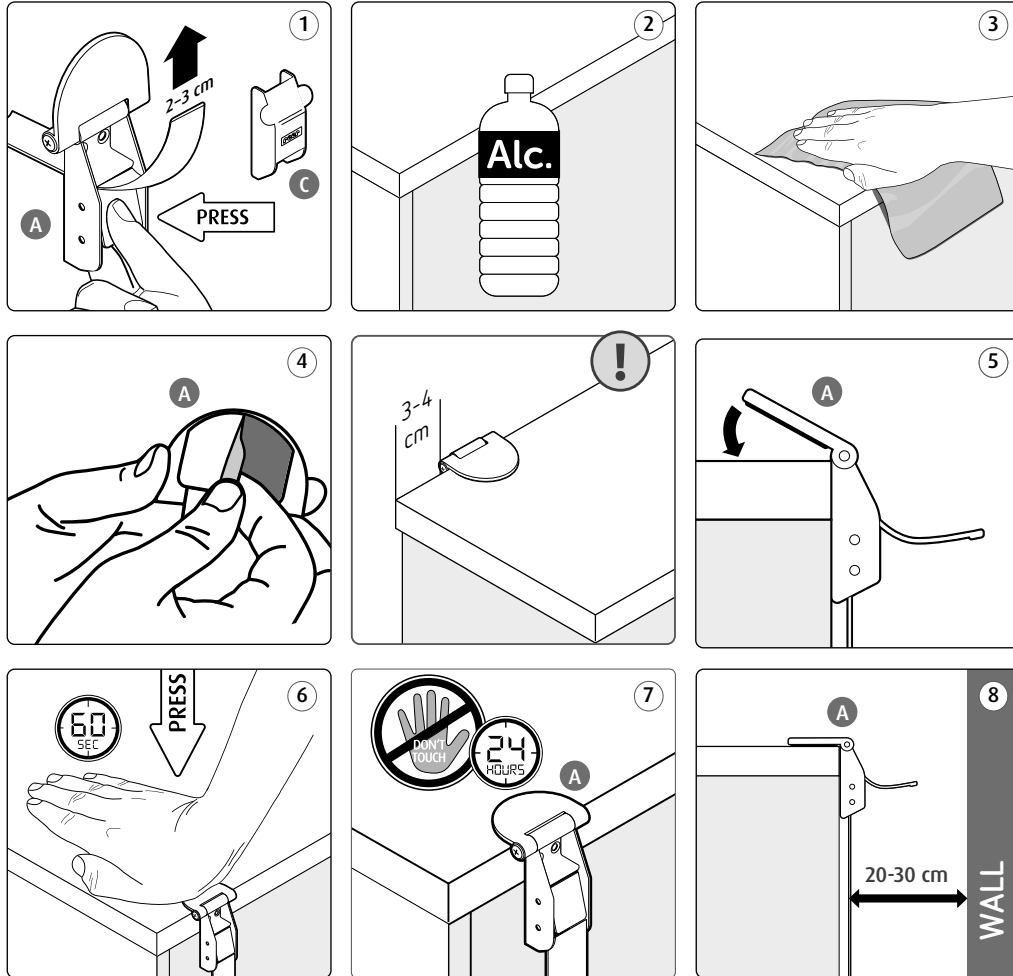
Advertencias de seguridad:

- ¡Atención! Este producto ha sido diseñado para la protección de los niños. No es un juguete y no sustituye la vigilancia de un adulto.
- Utilice el artículo únicamente para su finalidad prevista.
- **ADVERTENCIA:** Se debe sustituir el dispositivo si le falta o se le ha roto alguna pieza.
- Controle periódicamente la fijación del artículo.
- Este artículo contiene pequeñas piezas con las que los niños podrían atragantarse, y por lo tanto debe mantenerse lejos del alcance de los niños.
- Antes del montaje se debe comprobar la calidad de la pared. Asegúrese de que no haya conductos eléctricos o de otro tipo en la pared en los puntos de montaje previstos. Se recomienda montarlo con tornillos.
- Los tarugos incluidos son adecuados solo para paredes de hormigón y ladrillo macizo; las alayatas, para placas de cartón yeso.
- En caso de duda, póngase en contacto con el personal técnico.
- Este artículo brinda protección para niños de hasta una edad aproximada de 24 meses.
- No subestime las capacidades y los avances en el desarrollo de su hijo.
- **¡Atención!** Los residuos remanentes al quitar el artículo dependen de la firmeza interior de la superficie a adherir.
- ¡Atención! Antes de retirarlo, corte el adhesivo espumado, ya que podría dañar el mueble.
- Antes de colocarlo, limpie la superficie de adhesión de suciedad, polvo, grasa, etc. Utilice un producto de limpieza que tenga un contenido mínimo de alcohol del 50 % (por ejemplo, alcohol de quemar; no use artículos para limpiar cristales o la cocina). **Atención:** Asegúrese de que el producto de limpieza es adecuado para la superficie de adhesión.
- Conserve el ticket de compra, las instrucciones de uso y el número del artículo. Las prestaciones de la garantía o las posibles reclamaciones derivadas de una promesa de garantía serán efectuadas únicamente según lo estipulado por el comercio en el que adquirió este artículo.

STEP 1: Montage am Möbelstück // installation on furniture // montage au mobilier

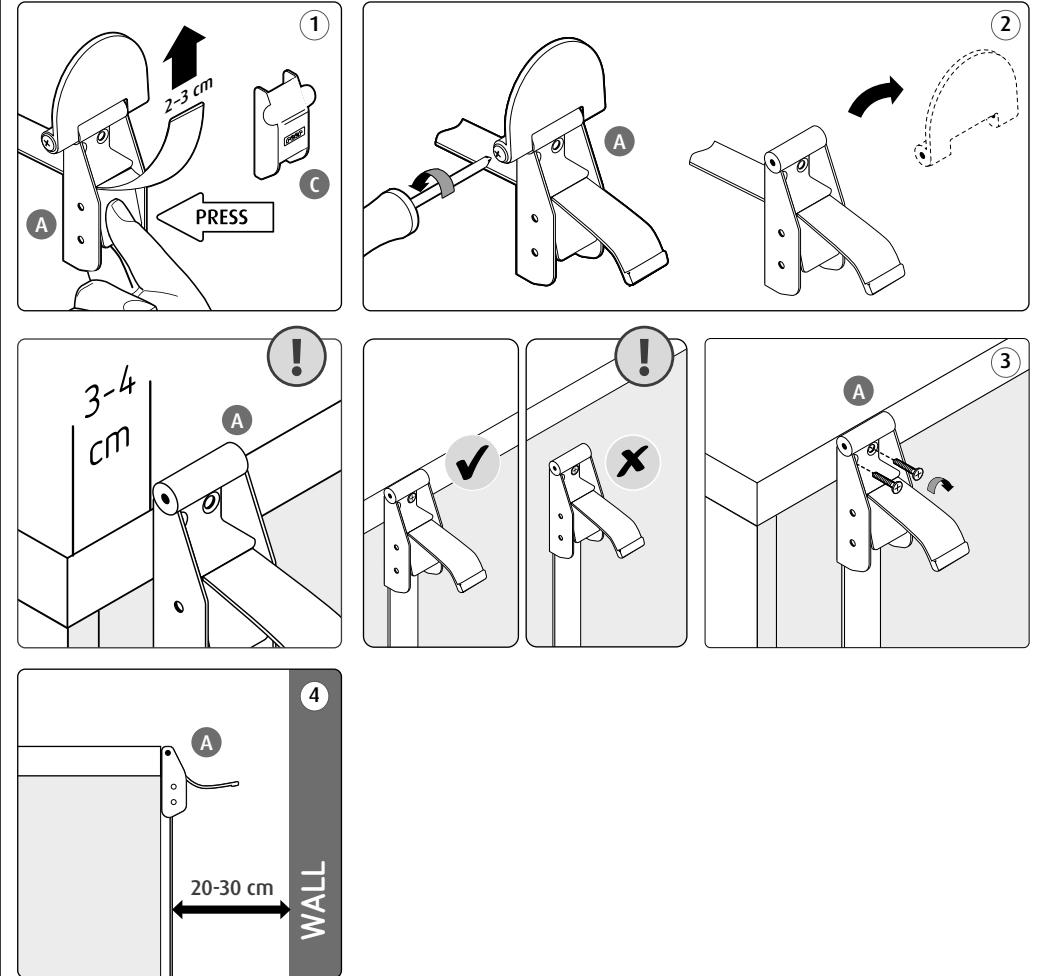
OPTION I:

Klebmontage // mounting with adhesive // montage collé



OPTION II:

Schraubmontage // mounting with screws // montage vissé



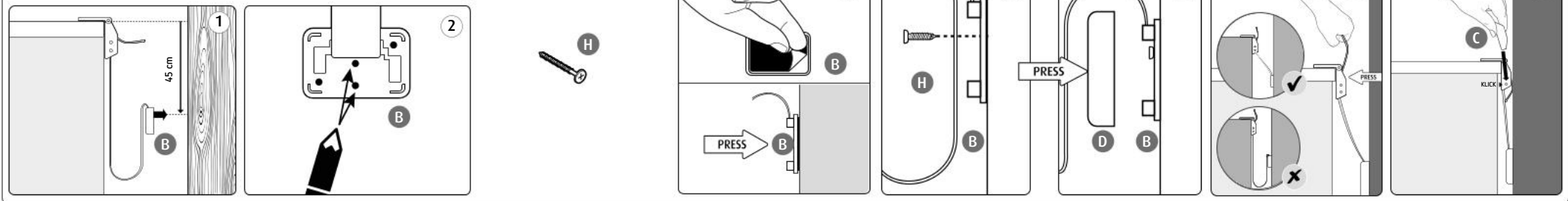
STEP 2: Befestigung an der Wand // mounting on the wall // fixation au mur

! Verwenden Sie zwingend die beiliegenden Schrauben.
Das Klebeband bietet nicht ausreichend Schutz!

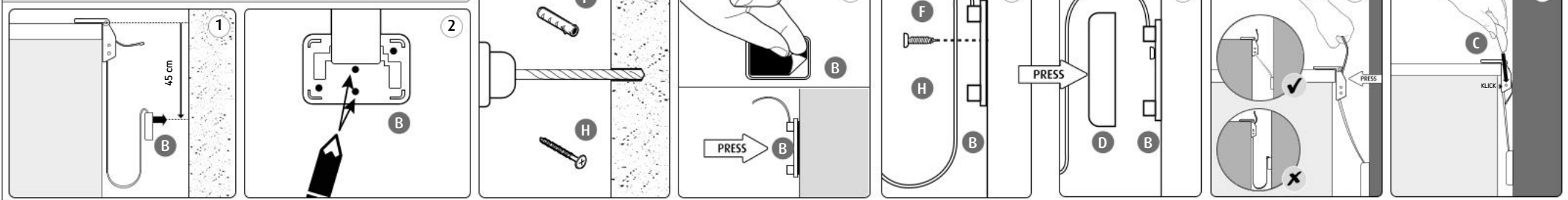
! Use of the screws provided required The adhesive
tape does not provide sufficient protection!

! Utilisez impérativement les vis fournies dans l'emballage.
Le ruban adhésif n'offre pas une protection suffisante !

OPTION I: Holz // wood // bois



OPTION II: Beton, Ziegel // concrete, brick // béton, briques



OPTION III: Gipskarton // plasterboard // plâtre

