



simplee sangenic®

GEBRAUCHSANWEISUNG

A. EINSTELLUNGSVORGANG

1. Ziehen Sie die Folie gleichmäßig aus der Mine und machen Sie einen Knoten.
2. Führen Sie den Film durch die Nachfüllöffnung zurück.
3. A. Setzen Sie die Nachfüllung in den oberen Teil ein, indem Sie die Fixierungen ausrichten.
B. Folie durch die Klappe führen und 30 cm herausziehen.
4. Richten Sie die Vorderseite des Oberteils an der Vorderseite der Basis aus.
5. Richten Sie dann den Knopf mit dem Knopfschlitz auf der Rückseite aus.
6. Drücken Sie die Vorder- und Rückseite, bis der Deckel einrastet, und vergewissern Sie sich, dass die vorderen Clips am Boden mit dem Oberteil verriegelt sind.

B. WIE EINSTELLEN

1. Heben Sie den Deckel an.
2. A. Schieben Sie die Windel durch die Klappe.
B. Vergewissern Sie sich, dass die Klappe wieder geschlossen ist.
3. Schließen Sie dann den Deckel.

C. WIE LEEREN

1. Drücken Sie auf den Knopf, um den oberen Teil zu entfernen.
2. Ziehen Sie zusätzliche Folie zum Schneiden durch.
3. Schneiden Sie die Folie mit dem Cuttermesser.
4. Binden Sie einen Knoten und der Behälter ist bereit zum Entleeren.

D. ACHTUNG

Ziehen Sie die Klappe nicht über 90 Grad hinaus, da sie sonst beschädigt werden kann.

Kontaktinformationen finden Sie unter www.tommeetippee.com **WARNUNG!** Plastikfolie kann gefährlich sein. Um Erstickungsgefahr zu vermeiden, halten Sie Plastikfolie von Babys und Kindern fern. Nicht im oder in der Nähe des Schlafbereichs von Babys aufbewahren.

WARNUNG! Um Verletzungen zu vermeiden, versuchen Sie nicht, das Gerät zu zerlegen, außer um die Folie auszutauschen oder zu entleeren. Eine andere Wartung als die Reinigung durch den Benutzer ist nicht erforderlich.

WARNUNG! Um Verletzungen zu vermeiden, dürfen Sie sich nicht auf dieses Produkt stellen oder setzen.

WARNUNG! Nur für Erwachsene geeignet. Lassen Sie Ihr Kind nicht mit diesem Produkt spielen.

WARNUNG! Füllen Sie das Produkt nicht mit Wasser oder anderen Flüssigkeiten. Schwere Unfälle mit Säuglingen und Kleinkindern haben sich ereignet, wenn Produkte wie dieses mit Flüssigkeit gefüllt wurden.

WARNUNG! Die Schneideklinge ist sehr scharf. Halten Sie die Hände vom Klingensbereich fern und seien Sie beim Schneiden der Folie sehr vorsichtig. Die Folie ist mit Biomaster® geschützt, um 99 % der Keime zu hemmen. Der antibakterielle Schutz ist in Folie und nicht in den anderen Komponenten dieses Produkts enthalten. Die Folie ist mit Biomaster-Silberbiozid behandelt, das nach ISO 22196:2011 getestet wurde. **Bitte verwenden Sie Biozide verantwortungsbewusst.**

tommeetippee.com

Jackel International Limited handelnd als Mayborn Gruppe
Northumberland Business Park West Cramlington
Northumberland NE23 7RH, UK

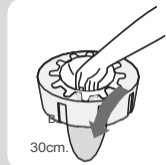
TOMMEE TIPPEE ist ein Handelsname von Jackel International Limited.
Copyright © Jackel International Limited 2012.

77335002

A 1.

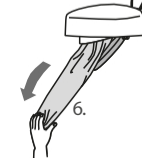
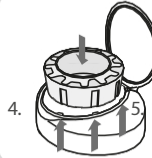


2.



3.

30cm.



4.

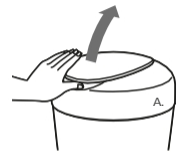
5.

6.

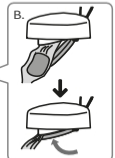


B 1.

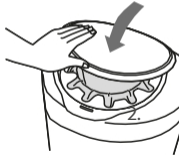
2.



3.

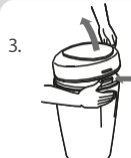


4.



C 1.

2.



3.

4.

D 1.



90° max.

